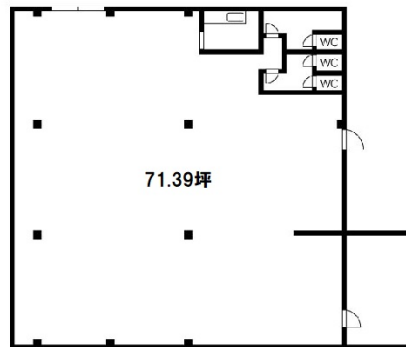


タックビル 2階71.39坪

愛知県名古屋市中区正木4-11-2



物件MAP



賃貸条件	
坪数	71.39坪
階数	2階
入居可能日	
ビル情報	
所在地	愛知県名古屋市中区正木4-11-2
最寄り駅	名古屋市営地下鉄名城線 金山駅 徒歩8分
エリア	金山・大須・上前津エリア
竣工	1970年12月
耐震	旧耐震基準
階数	地上3階
用途	事務所
構造	S造
設備情報	
エレベーター	
空調	個別空調
OAフロア	OAフロア
基準階天井高	
光ファイバー	調査中
トイレ	男女別・室外
セキュリティ	調査中
駐車場	有り