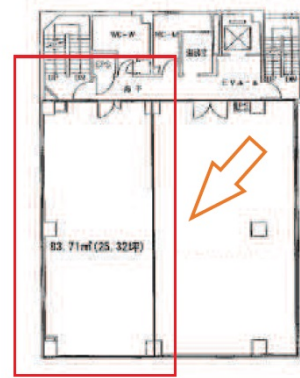


# S・I BUILDING 5階25.77坪

兵庫県川西市小花1-4-11



## 物件MAP



賃貸条件	
月額賃料	179,746円 (税別)
坪数	25.77坪
坪単価	6,975円 (税別)
共益費	52,184円
礼金	3ヶ月
敷金 (保証金)	3ヶ月
階数	5階
入居可能日	相談

ビル情報	
所在地	兵庫県川西市小花1-4-11
最寄り駅	阪急宝塚本線 川西能勢口駅 徒歩3分
エリア	その他兵庫
竣工	1989年10月
耐震	新耐震基準
階数	地上6階
用途	事務所
構造	RC造

設備情報	
エレベーター	1基
空調	
OAフロア	
基準階天井高	
光ファイバー	有り
トイレ	
セキュリティ	有り
駐車場	