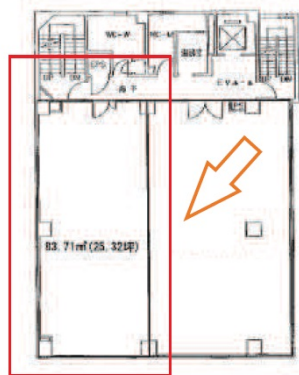


S・I BUILDING 5階25.77坪

兵庫県川西市小花1-4-11



物件MAP



賃貸条件	
月額賃料	179,746円 (税別)
坪数	25.77坪
坪単価	6,975円 (税別)
共益費	52,184円
礼金	3ヶ月
敷金 (保証金)	3ヶ月
階数	5階
入居可能日	相談

ビル情報	
所在地	兵庫県川西市小花1-4-11
最寄り駅	阪急宝塚本線 川西能勢口駅 徒歩3分
エリア	その他兵庫
竣工	1989年10月
耐震	新耐震基準
階数	地上6階
用途	事務所
構造	RC造

設備情報	
エレベーター	1基
空調	
OAフロア	
基準階天井高	
光ファイバー	有り
トイレ	
セキュリティ	有り
駐車場	



事務所移転の簡単検索サイト

Quick Service

クイックサービス

S・I BUILDING 5階25.77坪 兵庫県川西市小花1-4-11

その他兵庫 (ビルID: 0036795) の賃貸オフィス

貸事務所・レンタルオフィス・オフィス移転なら**QuickService**

物件詳細はこちらから

 **0120-55-2620**

【受付時間】平日9:30~18:30

