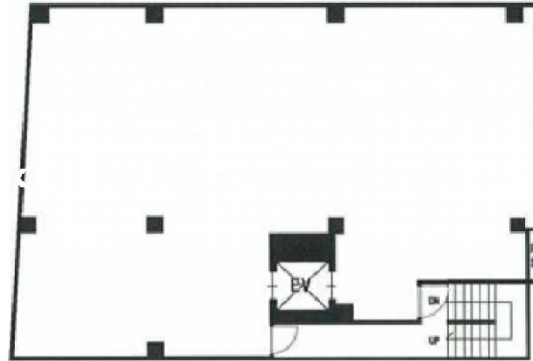


三経38ビル 8階29.16坪

東京都新宿区歌舞伎町1-6-7



物件MAP



賃貸条件	
月額賃料	933,120円 (税別)
坪数	29.16坪
坪単価	32,000円 (税別)
共益費	116,640円
礼金	2ヶ月
敷金 (保証金)	8ヶ月
階数	8階
入居可能日	相談

ビル情報	
所在地	東京都新宿区歌舞伎町1-6-7
最寄り駅	JR山手線 新宿駅 徒歩3分
エリア	新宿・新宿御苑エリア
竣工	要確認
耐震	調査中
階数	地上8階 地下1階
用途	店舗
構造	S造

設備情報	
エレベーター	
空調	
OAフロア	その他
基準階天井高	
光ファイバー	調査中
トイレ	調査中
セキュリティ	調査中
駐車場	無し