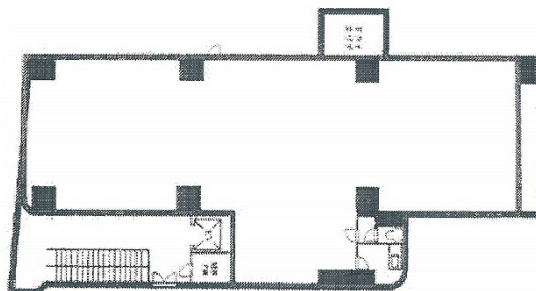


OS八王子プラザビル 4階79.81坪

東京都八王子市東町12-6



物件MAP



賃貸条件	
月額賃料	798,100円 (税別)
坪数	79.81坪
坪単価	10,000円 (税別)
共益費	263,373円
礼金	1ヶ月
敷金 (保証金)	5000000円
階数	4階
入居可能日	相談

ビル情報	
所在地	東京都八王子市東町12-6
最寄り駅	JR中央本線 八王子駅 徒歩4分 JR八高線 八王子駅 徒歩4分 JR横浜線 八王子駅 徒歩4分 京王京王線 京王八王子駅 徒歩8分
エリア	その他東京
竣工	1988年1月
耐震	新耐震基準
階数	地上6階 地下2階
用途	店舗
構造	RC造

設備情報	
エレベーター	1基
空調	無し
OAフロア	その他
基準階天井高	
光ファイバー	有り
トイレ	男女共用・室内
セキュリティ	無し
駐車場	無し



事務所移転の簡単検索サイト

Quick Service

クイックサービス

OS八王子プラザビル 4階79.81坪 東京都八王子市東町12-6

その他東京 (ビルID: 0036749) の賃貸オフィス

貸事務所・レンタルオフィス・オフィス移転ならQuickService

物件詳細はこちらから



0120-55-2620

【受付時間】平日9:30~18:30

