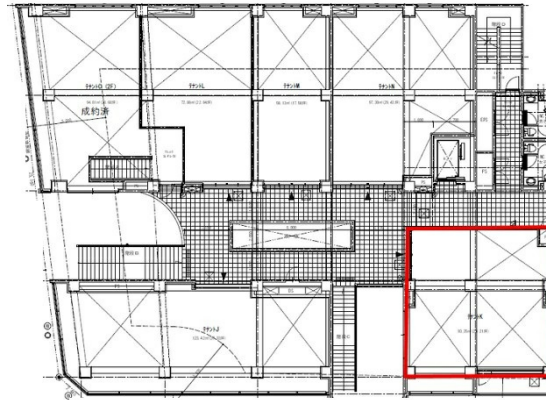


カメラアセキモトビル 2階28.21坪

宮崎県宮崎市橘通西3-9-1



物件MAP



賃貸条件	
坪数	28.21坪
階数	2階 (K)
入居可能日	
ビル情報	
所在地	宮崎県宮崎市橘通西3-9-1
最寄り駅	JR日豊本線 宮崎駅 徒歩13分
エリア	宮崎
竣工	2015年3月
耐震	新耐震基準
階数	地上2階
用途	店舗
構造	RC造
設備情報	
エレベーター	1基
空調	無し
OAフロア	スケルトン
基準階天井高	
光ファイバー	有り
トイレ	男女別・室外
セキュリティ	有り
駐車場	無し