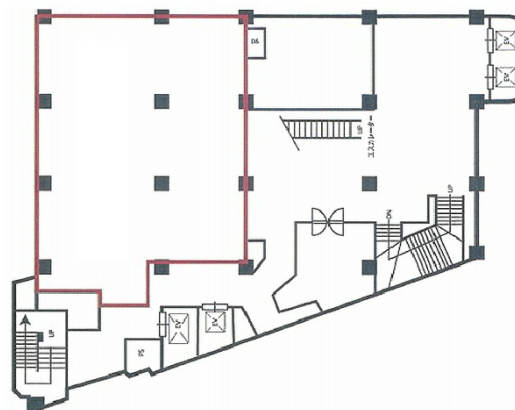


# POPビル 1階116.81坪

東京都町田市森野1-37-1



## 物件MAP



賃貸条件	
月額賃料	3,270,680円 (税別)
坪数	116.81坪
坪単価	28,000円 (税別)
共益費	443,878円
礼金	2ヶ月
敷金 (保証金)	12ヶ月
階数	1階 (A)
入居可能日	相談

ビル情報	
所在地	東京都町田市森野1-37-1
最寄り駅	JR横浜線 町田駅 徒歩6分
エリア	その他東京
竣工	1968年9月
耐震	旧耐震基準
階数	地上11階 地下2階
用途	事務所
構造	SRC造

設備情報	
エレベーター	4基
空調	個別空調
OAフロア	その他
基準階天井高	
光ファイバー	有り
トイレ	調査中
セキュリティ	無し
駐車場	有り