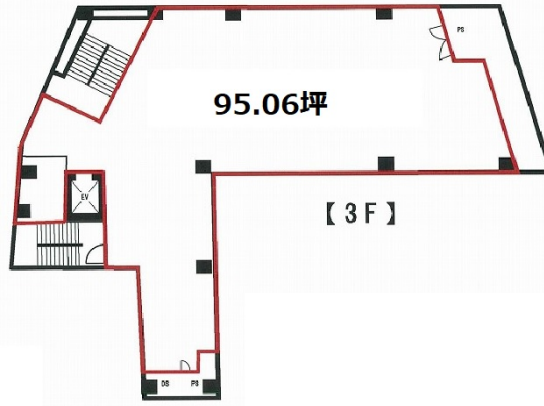


桜木町白鳥ビル 3階95.06坪

神奈川県横浜市西区花咲町2-60



物件MAP



賃貸条件	
月額賃料	1,140,720円 (税別)
坪数	95.06坪
坪単価	12,000円 (税別)
共益費	361,228円
礼金	1ヶ月
敷金 (保証金)	14000000円
階数	3階
入居可能日	相談

ビル情報	
所在地	神奈川県横浜市西区花咲町2-60
最寄り駅	横浜市営地下鉄ブルーライン 桜木町駅 徒歩1分 JR京浜東北線 桜木町駅 徒歩4分 京急本線 日ノ出町駅 徒歩7分
エリア	みなとみらい・桜木町エリア
竣工	1992年4月
耐震	新耐震基準
階数	地上7階 地下1階
用途	店舗
構造	S造

設備情報	
エレベーター	1基
空調	個別空調
OAフロア	その他
基準階天井高	
光ファイバー	無し
トイレ	男女別・室内
セキュリティ	無し
駐車場	無し



事務所移転の簡単検索サイト

Quick Service

クイックサービス

桜木町白鳥ビル 3階95.06坪 神奈川県横浜市西区花咲町2-60

みなとみらい・桜木町エリア (ビルID: 0036715) の賃貸オフィス

貸事務所・レンタルオフィス・オフィス移転ならQuickService

物件詳細はこちらから

0120-55-2620

【受付時間】平日9:30~18:30

