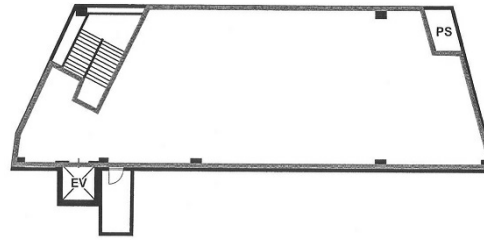


桜木町白鳥ビル 7階78.41坪

神奈川県横浜市西区花咲町2-60



物件MAP



賃貸条件	
月額賃料	705,690円（税別）
坪数	78.41坪
坪単価	9,000円（税別）
共益費	235,230円
礼金	1ヶ月
敷金（保証金）	7ヶ月
階数	7階
入居可能日	即日

ビル情報	
所在地	神奈川県横浜市西区花咲町2-60
最寄り駅	横浜市営地下鉄ブルーライン 桜木町駅 徒歩1分 JR京浜東北線 桜木町駅 徒歩4分 京急本線 日ノ出町駅 徒歩7分
エリア	みなとみらい・桜木町エリア
竣工	1992年4月
耐震	新耐震基準
階数	地上7階 地下1階
用途	事務所/店舗
構造	S造

設備情報	
エレベーター	1基
空調	個別空調
OAフロア	その他
基準階天井高	
光ファイバー	無し
トイレ	男女別・室内
セキュリティ	無し
駐車場	無し



事務所移転の簡単検索サイト

Quick Service

クイックサービス

桜木町白鳥ビル 7階78.41坪 神奈川県横浜市西区花咲町2-60

みなとみらい・桜木町エリア（ビルID：0036715）の賃貸オフィス

貸事務所・レンタルオフィス・オフィス移転ならQuickService

物件詳細はこちらから

0120-55-2620

【受付時間】平日9:30~18:30

