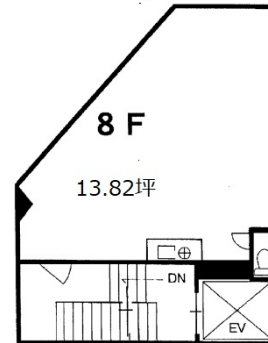


相馬屋ビル 8階13.82坪

東京都豊島区西池袋3-25-8



物件MAP



賃貸条件	
月額賃料	317,860円 (税別)
坪数	13.82坪
坪単価	23,000円 (税別)
共益費	52,516円
礼金	2ヶ月
敷金 (保証金)	相談
階数	8階
入居可能日	相談

ビル情報	
所在地	東京都豊島区西池袋3-25-8
最寄り駅	東京メトロ丸ノ内線 池袋駅 徒歩1分 東京メトロ副都心線 池袋駅 徒歩1分 JR山手線 池袋駅 徒歩3分 JR埼京線 池袋駅 徒歩3分
エリア	池袋エリア
竣工	1975年1月
耐震	旧耐震基準
階数	地上9階 地下1階
用途	事務所/店舗
構造	SRC造

設備情報	
エレベーター	1基
空調	個別空調
OAフロア	その他
基準階天井高	
光ファイバー	有り
トイレ	男女共用・室内
セキュリティ	有り
駐車場	無し



事務所移転の簡単検索サイト

Quick Service

クイックサービス

相馬屋ビル 8階13.82坪 東京都豊島区西池袋3-25-8

池袋エリア (ビルID: 0036711) の賃貸オフィス

貸事務所・レンタルオフィス・オフィス移転ならQuickService

物件詳細はこちらから

0120-55-2620

【受付時間】平日9:30~18:30

