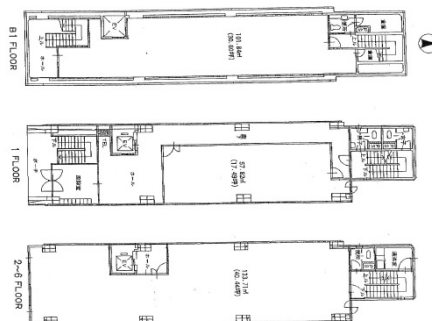


高橋第十二ビル 3階40坪

京都府京都市下京区五条通室町西入ル東鋸屋町171



物件MAP



賃貸条件	
月額賃料	相談
坪数	40坪
坪単価	相談
共益費	30,000円
礼金	無し
敷金（保証金）	1500000円
階数	3階
入居可能日	即日

ビル情報	
所在地	京都府京都市下京区五条通室町西入ル東鋸屋町171
最寄り駅	京阪本線 清水五条駅 徒歩3分 京都市営地下鉄烏丸線 五条駅 徒歩4分 京都市営地下鉄烏丸線 四条駅 徒歩12分 阪急京都本線 烏丸駅 徒歩14分 阪急京都本線 大宮駅 徒歩19分
エリア	京都駅前エリア
竣工	1973年
耐震	旧耐震基準
階数	地上6階 地下1階
用途	事務所
構造	調査中

設備情報	
エレベーター	1基
空調	
OAフロア	
基準階天井高	2,500mm
光ファイバー	
トイレ	
セキュリティ	
駐車場	有り