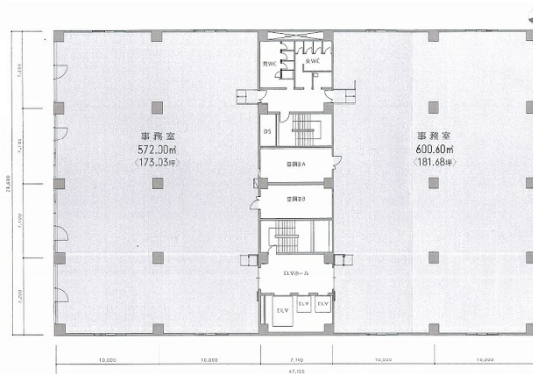


東池袋セントラルプレイス 5階181.68坪

東京都豊島区東池袋3-22-17



物件MAP



賃貸条件	
月額賃料	相談
坪数	181.68坪
坪単価	相談
共益費	賃料に含む
礼金	無し
敷金 (保証金)	相談
階数	5階 (501)
入居可能日	相談

ビル情報	
所在地	東京都豊島区東池袋3-22-17
最寄り駅	東京メトロ有楽町線 東池袋駅 徒歩8分 JR山手線 大塚駅 徒歩10分 JR山手線 池袋駅 徒歩15分
エリア	池袋エリア
竣工	1984年11月
耐震	新耐震基準
階数	地上7階 地下1階
用途	事務所
構造	SRC造

設備情報	
エレベーター	3基
空調	個別空調
OAフロア	
基準階天井高	2,670mm
光ファイバー	有り
トイレ	男女別・室外
セキュリティ	有り
駐車場	有り