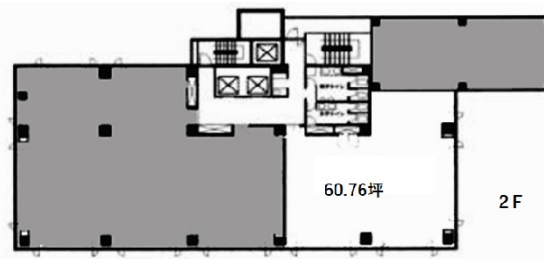


# ワイズビルディング 2階60.76坪

東京都中央区月島1-2-13



## 物件MAP



賃貸条件	
月額賃料	相談
坪数	60.76坪
坪単価	相談
共益費	賃料に含む
礼金	無し
敷金（保証金）	12ヶ月
階数	2階（B申込有）
入居可能日	即日

ビル情報	
所在地	東京都中央区月島1-2-13
最寄り駅	東京メトロ有楽町線 月島駅 徒歩1分 都営大江戸線 月島駅 徒歩1分 都営大江戸線 勝どき駅 徒歩12分
エリア	築地・新富・月島エリア
竣工	1992年11月
耐震	新耐震基準
階数	地上8階
用途	事務所
構造	SRC造

設備情報	
エレベーター	2基
空調	個別空調
OAフロア	OAフロア
基準階天井高	2,350mm
光ファイバー	有り
トイレ	男女別・室外
セキュリティ	有り
駐車場	有り