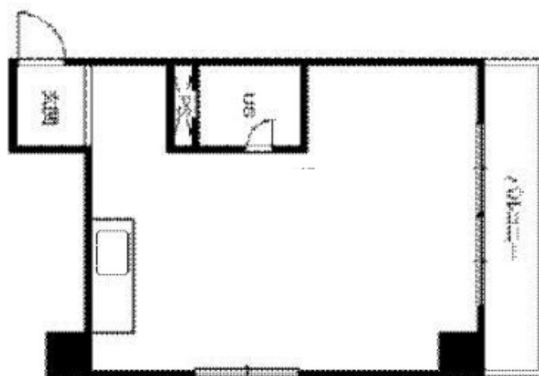


第3伊藤ビル 5階9.96坪

東京都渋谷区恵比寿4-4-5



物件MAP



| 賃貸条件 | |
|--------|---|
| 坪数 | 9.96坪 |
| 階数 | 5階 (502) |
| 入居可能日 | |
| ビル情報 | |
| 所在地 | 東京都渋谷区恵比寿4-4-5 |
| 最寄り駅 | JR山手線 恵比寿駅 徒歩2分 JR埼京線 恵比寿駅 徒歩2分 JR湘南新宿ライン 恵比寿駅 徒歩2分 |
| エリア | 恵比寿・代官山・広尾エリア |
| 竣工 | 要確認 |
| 耐震 | 調査中 |
| 階数 | 地上7階 |
| 用途 | 事務所 |
| 構造 | RC造 |
| 設備情報 | |
| エレベーター | 1基 |
| 空調 | 個別空調 |
| OAフロア | |
| 基準階天井高 | |
| 光ファイバー | 有り |
| トイレ | 男女共用・室内 |
| セキュリティ | 有り |
| 駐車場 | 無し |



第3伊藤ビル 5階9.96坪 東京都渋谷区恵比寿4-4-5

恵比寿・代官山・広尾エリア (ビルID: 0036655) の賃貸オフィス

貸事務所・レンタルオフィス・オフィス移転ならQuickService

物件詳細はこちらから



0120-55-2620

【受付時間】平日9:30~18:30

