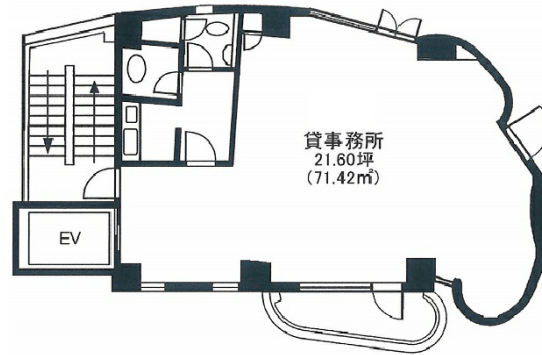


# 元町館 2階21.6坪

東京都文京区本郷2-3-15



## 物件MAP



賃貸条件	
坪数	21.6坪
階数	2階
入居可能日	

ビル情報	
所在地	東京都文京区本郷2-3-15
最寄り駅	JR中央・総武線 水道橋駅 徒歩6分 JR中央線(快速) 水道橋駅 徒歩6分 都営三田線 水道橋駅 徒歩6分 東京メトロ丸ノ内線 本郷三丁目駅 徒歩7分 都営大江戸線 本郷三丁目駅 徒歩7分
エリア	本郷・湯島エリア
竣工	1986年6月
耐震	新耐震基準
階数	地上6階 地下1階
用途	事務所
構造	RC造

設備情報	
エレベーター	1基
空調	個別空調
OAフロア	その他
基準階天井高	
光ファイバー	有り
トイレ	男女別・室外
セキュリティ	有り
駐車場	無し



事務所移転の簡単検索サイト

**Quick Service**

クイックサービス

**元町館 2階21.6坪** 東京都文京区本郷2-3-15

本郷・湯島エリア (ビルID: 0036651) の賃貸オフィス

貸事務所・レンタルオフィス・オフィス移転なら**QuickService**

物件詳細はこちらから

 **0120-55-2620**

【受付時間】平日9:30~18:30

