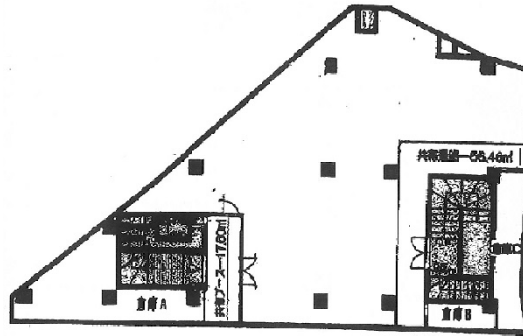


入曽ダイヤモンドビル 地下1階148.92坪

埼玉県狭山市南入曽554-1



物件MAP



賃貸条件	
月額賃料	534,623円 (税別)
坪数	148.92坪
坪単価	3,590円 (税別)
共益費	27,700円
礼金	2ヶ月
敷金 (保証金)	10ヶ月
階数	B1階
入居可能日	即日

ビル情報	
所在地	埼玉県狭山市南入曽554-1
最寄り駅	西武新宿線 入曽駅 徒歩2分
エリア	その他埼玉
竣工	1978年10月
耐震	旧耐震基準
階数	地上5階
用途	事務所/店舗
構造	SRC造

設備情報	
エレベーター	
空調	
OAフロア	
基準階天井高	
光ファイバー	調査中
トイレ	調査中
セキュリティ	調査中
駐車場	無し