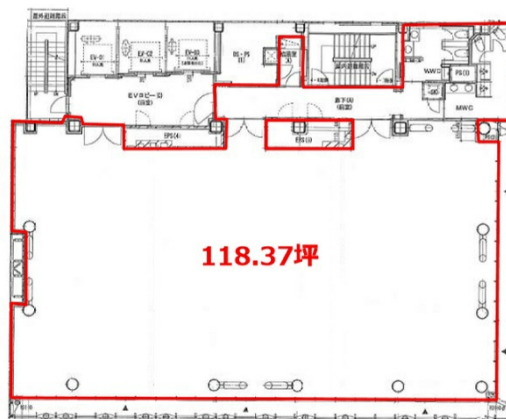


# 日本橋木村ビル 4階118.37坪

東京都中央区日本橋1-16-3



## 物件MAP



賃貸条件	
坪数	118.37坪
階数	4階
入居可能日	

ビル情報	
所在地	東京都中央区日本橋1-16-3
最寄り駅	東京メトロ東西線 日本橋駅 徒歩1分 東京メトロ銀座線 日本橋駅 徒歩1分 都営浅草線 日本橋駅 徒歩1分 東京メトロ半蔵門線 三越前駅 徒歩9分 JR山手線 東京駅 徒歩15分
エリア	八重洲・日本橋・京橋エリア
竣工	2016年1月
耐震	新耐震基準
階数	地上10階 地下1階
用途	事務所
構造	SRC造、一部S造

設備情報	
エレベーター	4基
空調	個別空調
OAフロア	OAフロア
基準階天井高	2,800mm
光ファイバー	有り
トイレ	男女別・室外
セキュリティ	有り
駐車場	有り