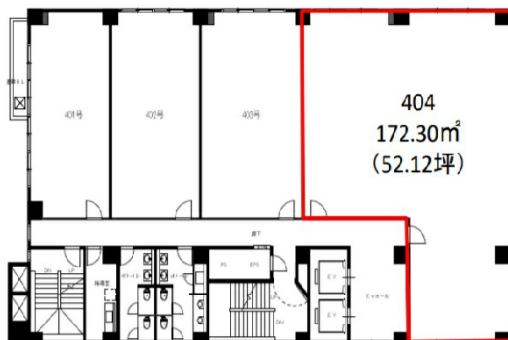


# セントラル山形ビル 4階52.12坪

山形県山形市本町1-4-27



## 物件MAP



賃貸条件	
坪数	52.12坪
階数	4階 (404-405)
入居可能日	

ビル情報	
所在地	山形県山形市本町1-4-27
最寄り駅	JR仙山線 山形駅 徒歩14分
エリア	山形
竣工	1988年2月
耐震	新耐震基準
階数	地上9階 地下1階
用途	事務所
構造	SRC造

設備情報	
エレベーター	2基
空調	個別空調
OAフロア	その他
基準階天井高	2,700mm
光ファイバー	有り
トイレ	男女別・室外
セキュリティ	有り
駐車場	有り