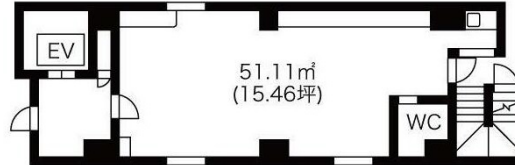


# NV1 Bldg. 1階15.46坪

東京都渋谷区渋谷2-10-15



## 物件MAP



賃貸条件	
月額賃料	620,000円 (税別)
坪数	15.46坪
坪単価	40,103円 (税別)
共益費	無し
礼金	無し
敷金 (保証金)	6ヶ月
階数	1階
入居可能日	相談

ビル情報	
所在地	東京都渋谷区渋谷2-10-15
最寄り駅	JR山手線 渋谷駅 徒歩6分 東京メトロ千代田線 表参道駅 徒歩11分
エリア	渋谷エリア
竣工	2014年3月
耐震	新耐震基準
階数	地上9階 地下1階
用途	事務所/店舗
構造	S造

設備情報	
エレベーター	1基
空調	個別空調
OAフロア	その他
基準階天井高	2,500mm
光ファイバー	無し
トイレ	男女共用・室内
セキュリティ	無し
駐車場	無し