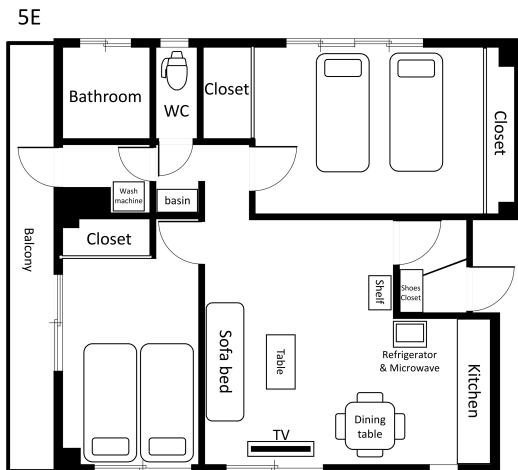


伸建ビル 5階18.82坪

東京都江東区冬木13-1



物件MAP



賃貸条件	
月額賃料	190,000円 (税別)
坪数	18.82坪
坪単価	10,096円 (税別)
共益費	40,000円
礼金	無し
敷金 (保証金)	無し
階数	5階 (501)
入居可能日	2024年6月

ビル情報	
所在地	東京都江東区冬木13-1
最寄り駅	東京メトロ東西線 門前仲町駅 徒歩8分
エリア	その他江東区
竣工	1997年1月
耐震	新耐震基準
階数	地上5階
用途	その他
構造	S造

設備情報	
エレベーター	1基
空調	個別空調
OAフロア	その他
基準階天井高	
光ファイバー	無し
トイレ	男女共用・室内
セキュリティ	無し
駐車場	無し