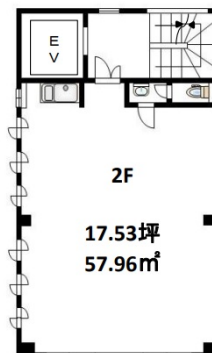


細川ビル 2階17.53坪

東京都渋谷区代々木2-18-4



物件MAP



賃貸条件	
月額賃料	270,000円 (税別)
坪数	17.53坪
坪単価	15,402円 (税別)
共益費	30,000円
礼金	1ヶ月
敷金 (保証金)	6ヶ月
階数	2階
入居可能日	即日

ビル情報	
所在地	東京都渋谷区代々木2-18-4
最寄り駅	JR山手線 新宿駅 徒歩5分
エリア	原宿・代々木・初台エリア
竣工	1990年2月
耐震	新耐震基準
階数	地上5階
用途	事務所
構造	S造

設備情報	
エレベーター	1基
空調	個別空調
OAフロア	その他
基準階天井高	
光ファイバー	無し
トイレ	男女共用・室内
セキュリティ	無し
駐車場	無し