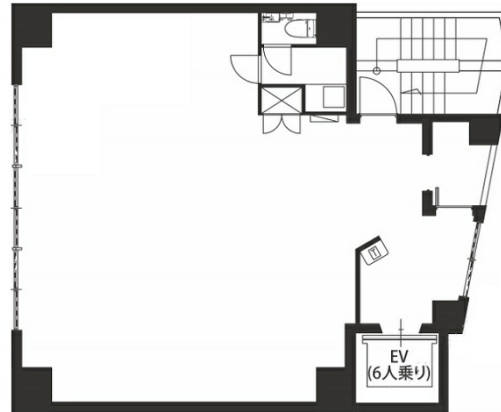


AS ONE 日本橋 East 4階22.49坪

東京都中央区日本橋久松町6-9



物件MAP



| 賃貸条件 | |
|--------|--|
| 坪数 | 22.49坪 |
| 階数 | 4階 |
| 入居可能日 | |
| ビル情報 | |
| 所在地 | 東京都中央区日本橋久松町6-9 |
| 最寄り駅 | 都営新宿線 馬喰横山駅 徒歩4分 JR総武本線 馬喰町駅 徒歩4分 都営浅草線 東日本橋駅 徒歩4分 |
| エリア | 人形町・小伝馬町・馬喰町エリア |
| 竣工 | 2006年6月 |
| 耐震 | 新耐震基準 |
| 階数 | 地上7階 |
| 用途 | 事務所 |
| 構造 | RC造 |
| 設備情報 | |
| エレベーター | 1基 |
| 空調 | 個別空調 |
| OAフロア | OAフロア |
| 基準階天井高 | |
| 光ファイバー | 有り |
| トイレ | 男女別・室内 |
| セキュリティ | 有り |
| 駐車場 | 無し |



AS ONE 日本橋 East 4階22.49坪 東京都中央区日本橋久松町6-9

人形町・小伝馬町・馬喰町エリア (ビルID: 0036453) の賃貸オフィス

貸事務所・レンタルオフィス・オフィス移転ならQuickService

物件詳細はこちらから

 0120-55-2620

【受付時間】平日9:30~18:30

