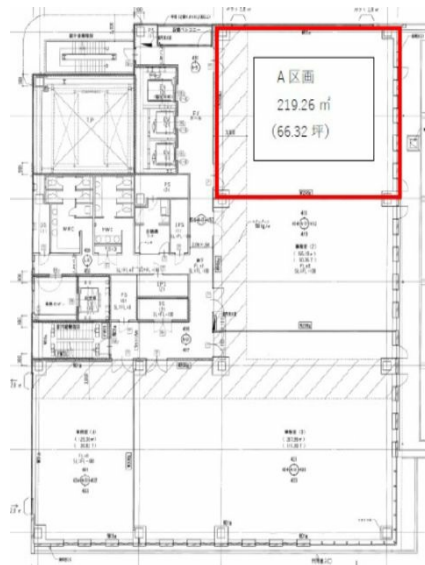


姫路ターミナルスクエア 4階66.32坪

兵庫県姫路市西駅前町73



物件MAP



賃貸条件	
坪数	66.32坪
階数	4階
入居可能日	
ビル情報	
所在地	兵庫県姫路市西駅前町73
最寄り駅	JR姫新線 姫路駅 徒歩1分
エリア	その他兵庫
竣工	2015年1月
耐震	新耐震基準
階数	地上9階
用途	事務所
構造	S造
設備情報	
エレベーター	3基
空調	個別空調
OAフロア	OAフロア
基準階天井高	2,800mm
光ファイバー	有り
トイレ	男女別・室外
セキュリティ	有り
駐車場	有り




事務所移転の簡単検索サイト 姫路ターミナルスクエア 4階66.32坪 兵庫県姫路市西駅前町73

その他兵庫 (ビルID: 0036436) の賃貸オフィス

貸事務所・レンタルオフィス・オフィス移転ならQuickService

物件詳細はこちらから

 0120-55-2620

【受付時間】平日9:30~18:30

