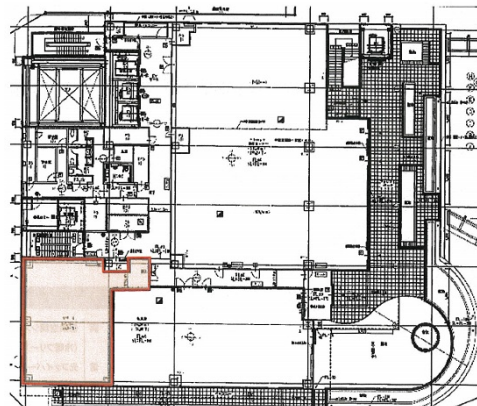


姫路ターミナルスクエア 3階44.98坪

兵庫県姫路市西駅前町73



物件MAP



賃貸条件	
月額賃料	相談
坪数	44.98坪
坪単価	相談
共益費	157,430円
礼金	無し
敷金（保証金）	12ヶ月
階数	3階（C）
入居可能日	2024年8月

ビル情報	
所在地	兵庫県姫路市西駅前町73
最寄り駅	JR姫新線 姫路駅 徒歩1分
エリア	その他兵庫
竣工	2015年1月
耐震	新耐震基準
階数	地上9階
用途	事務所/店舗
構造	S造

設備情報	
エレベーター	3基
空調	個別空調
OAフロア	OAフロア
基準階天井高	2,800mm
光ファイバー	有り
トイレ	男女別・室外
セキュリティ	有り
駐車場	有り



姫路ターミナルスクエア 3階44.98坪 兵庫県姫路市西駅前町73

その他兵庫（ビルID：0036436）の賃貸オフィス

貸事務所・レンタルオフィス・オフィス移転ならQuickService

物件詳細はこちらから

 0120-55-2620

【受付時間】平日9:30~18:30

