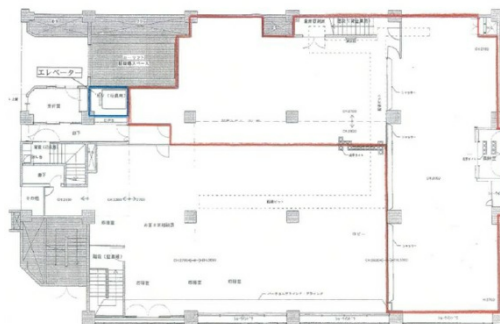


阪急駅前茨木ビル（ソシオ1）

大阪府茨木市永代町1-6

1階270.76坪



物件MAP



賃貸条件	
月額賃料	相談
坪数	270.76坪
坪単価	相談
共益費	相談
礼金	無し
敷金（保証金）	相談
階数	1階
入居可能日	即日

ビル情報	
所在地	大阪府茨木市永代町1-6
最寄り駅	阪急京都本線 茨木市駅 徒歩1分 阪急京都本線 総持寺駅 徒歩18分 JR東海道本線 茨木駅 徒歩19分
エリア	その他大阪
竣工	1969年12月
耐震	旧耐震基準
階数	地上6階 地下2階
用途	店舗
構造	SRC造

設備情報	
エレベーター	1基
空調	
OAフロア	
基準階天井高	
光ファイバー	調査中
トイレ	男女別・室内
セキュリティ	有り
駐車場	有り



阪急駅前茨木ビル（ソシオ1） 1階270.76坪 大阪府茨木市永代町1-6

その他大阪（ビルID：0036408）の賃貸オフィス

貸事務所・レンタルオフィス・オフィス移転ならQuickService

物件詳細はこちらから
0120-55-2620

【受付時間】平日9:30~18:30

