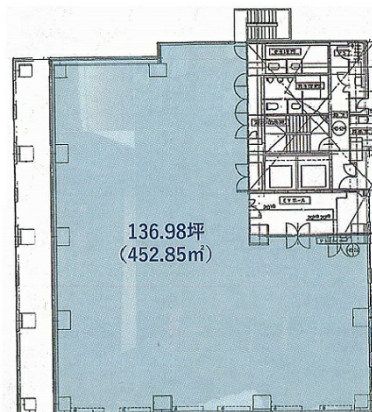


# JMFビル神田01 2階134.84坪

東京都千代田区岩本町2-1-15



## 物件MAP



賃貸条件	
坪数	134.84坪
階数	2階（先行有）
入居可能日	
ビル情報	
所在地	東京都千代田区岩本町2-1-15
最寄り駅	東京メトロ日比谷線 小伝馬町駅 徒歩4分 都営新宿線 岩本町駅 徒歩5分 JR総武本線 新日本橋駅 徒歩6分 JR山手線 神田駅 徒歩7分 JR総武本線 馬喰町駅 徒歩8分
エリア	岩本町・秋葉原エリア
竣工	1989年4月
耐震	新耐震基準
階数	地上9階 地上1階
用途	事務所
構造	SRC造、一部S造
設備情報	
エレベーター	2基
空調	個別空調
OAフロア	OAフロア
基準階天井高	2,590mm
光ファイバー	有り
トイレ	男女別・室外
セキュリティ	有り
駐車場	有り



事務所移転の簡単検索サイト

Quick Service

クイックサービス

**JMFビル神田01 2階134.84坪** 東京都千代田区岩本町2-1-15

岩本町・秋葉原エリア（ビルID：0036372）の賃貸オフィス

貸事務所・レンタルオフィス・オフィス移転なら**QuickService**

物件詳細はこちらから



**0120-55-2620**

【受付時間】平日9:30~18:30

