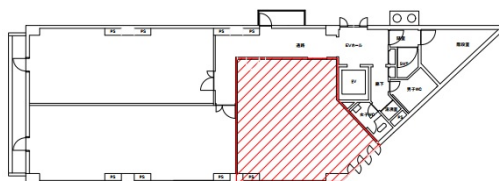


金沢朝日ビル 5階16.53坪

石川県金沢市片町1-1-30



物件MAP



| 賃貸条件 | |
|---------|--------|
| 月額賃料 | 相談 |
| 坪数 | 16.53坪 |
| 坪単価 | 相談 |
| 共益費 | 相談 |
| 礼金 | 無し |
| 敷金（保証金） | 12ヶ月 |
| 階数 | 5階 |
| 入居可能日 | 即日 |

| ビル情報 | |
|------|---------------------------------------|
| 所在地 | 石川県金沢市片町1-1-30 |
| 最寄り駅 | 北陸鉄道石川線 野町駅 徒歩17分 JR北陸本線 金沢駅 徒歩27分 |
| エリア | 石川 |
| 竣工 | 1987年4月 |
| 耐震 | 新耐震基準 |
| 階数 | 地上8階 地下1階 |
| 用途 | 事務所 |
| 構造 | SRC造 |

| 設備情報 | |
|--------|---------|
| エレベーター | 1基 |
| 空調 | 個別空調 |
| OAフロア | OAフロア |
| 基準階天井高 | 2,550mm |
| 光ファイバー | 有り |
| トイレ | 男女共用・室外 |
| セキュリティ | 有り |
| 駐車場 | 無し |