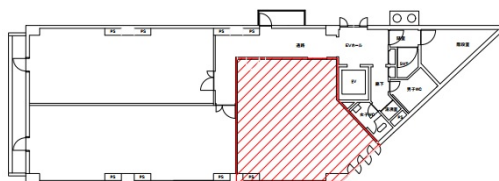


金沢朝日ビル 5階16.53坪

石川県金沢市片町1-1-30



物件MAP



賃貸条件	
月額賃料	相談
坪数	16.53坪
坪単価	相談
共益費	相談
礼金	無し
敷金（保証金）	12ヶ月
階数	5階
入居可能日	即日

ビル情報	
所在地	石川県金沢市片町1-1-30
最寄り駅	北陸鉄道石川線 野町駅 徒歩17分 JR北陸本線 金沢駅 徒歩27分
エリア	石川
竣工	1987年4月
耐震	新耐震基準
階数	地上8階 地下1階
用途	事務所
構造	SRC造

設備情報	
エレベーター	1基
空調	個別空調
OAフロア	OAフロア
基準階天井高	2,550mm
光ファイバー	有り
トイレ	男女共用・室外
セキュリティ	有り
駐車場	無し



事務所移転の簡単検索サイト

金沢朝日ビル 5階16.53坪 石川県金沢市片町1-1-30

石川（ビルID：0036354）の賃貸オフィス

貸事務所・レンタルオフィス・オフィス移転ならQuickService

物件詳細はこちらから

0120-55-2620

【受付時間】平日9:30~18:30

