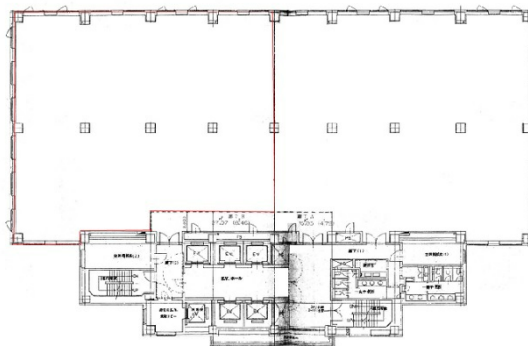


# JSプログレビル 10階175.53坪

東京都大田区平和島4-1-23



## 物件MAP



賃貸条件	
月額賃料	相談
坪数	175.53坪
坪単価	相談
共益費	相談
礼金	無し
敷金（保証金）	9ヶ月
階数	10階（西）
入居可能日	即日
ビル情報	
所在地	東京都大田区平和島4-1-23
最寄り駅	京急本線 平和島駅 徒歩8分 東京モノレール 流通センター駅 徒歩11分
エリア	その他東京
竣工	1993年4月
耐震	新耐震基準
階数	地上11階 地下1階
用途	事務所
構造	SRC造
設備情報	
エレベーター	6基
空調	セントラル空調
OAフロア	
基準階天井高	2,600mm
光ファイバー	有り
トイレ	男女別・室外
セキュリティ	有り
駐車場	有り



事務所移転の簡単検索サイト

**Quick Service**

クイックサービス

**JSプログレビル 10階175.53坪** 東京都大田区平和島4-1-23

その他東京（ビルID：0036342）の賃貸オフィス

貸事務所・レンタルオフィス・オフィス移転なら**QuickService**

物件詳細はこちらから



**0120-55-2620**

【受付時間】平日9:30~18:30

