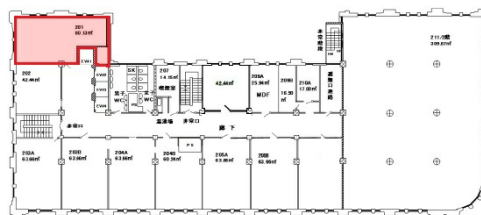


神戸商船三井ビル 2階24.24坪

兵庫県神戸市中央区海岸通5番地



物件MAP



賃貸条件	
月額賃料	相談
坪数	24.24坪
坪単価	相談
共益費	相談
礼金	無し
敷金（保証金）	12ヶ月
階数	2階（201）
入居可能日	相談

ビル情報	
所在地	兵庫県神戸市中央区海岸通5番地
最寄り駅	阪急神戸本線 三宮駅 徒歩12分 JR東海道本線 元町駅 徒歩7分 JR東海道本線 三ノ宮駅 徒歩14分 神戸市営地下鉄海岸線(夢かもめ) 旧居留地・大丸前駅 徒歩5分
エリア	三宮・元町・神戸駅エリア
竣工	1922年3月
耐震	耐震補強済
階数	地上7階 地下1階
用途	事務所
構造	SRC造

設備情報	
エレベーター	3基
空調	セントラル空調
OAフロア	Pタイル
基準階天井高	
光ファイバー	有り
トイレ	男女別・室外
セキュリティ	有り
駐車場	