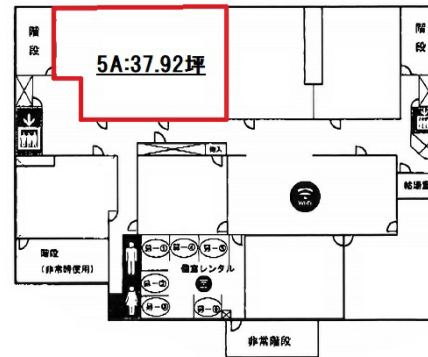


# ソシアビル 5階39.35坪

三重県津市栄町3-222



## 物件MAP



賃貸条件	
坪数	39.35坪
階数	5階 (A)
入居可能日	即日
ビル情報	
所在地	三重県津市栄町3-222
最寄り駅	JR紀勢本線 津駅 徒歩3分 近鉄名古屋線 津駅 徒歩3分
エリア	三重
竣工	1977年10月
耐震	旧耐震基準
階数	地上10階
用途	事務所
構造	SRC造
設備情報	
エレベーター	3基
空調	個別空調
OAフロア	タイルカーペット
基準階天井高	2,650mm
光ファイバー	有り
トイレ	男女別・室外
セキュリティ	有り
駐車場	有り



事務所移転の簡単検索サイト

**Quick Service**

クイックサービス

ソシアビル 5階39.35坪 三重県津市栄町3-222

三重 (ビルID: 0036322) の賃貸オフィス

貸事務所・レンタルオフィス・オフィス移転なら**QuickService**

物件詳細はこちらから

 **0120-55-2620**

【受付時間】平日9:30~18:30

