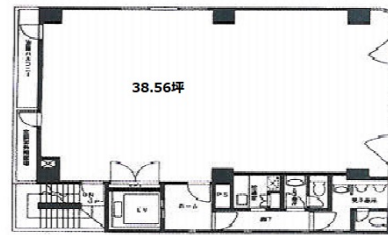


PDビル 2階38.56坪

東京都港区芝浦1-9-3



物件MAP



賃貸条件	
月額賃料	539,840円 (税別)
坪数	38.56坪
坪単価	14,000円 (税別)
共益費	賃料に含む
礼金	無し
敷金 (保証金)	6ヶ月
階数	2階
入居可能日	即日

ビル情報	
所在地	東京都港区芝浦1-9-3
最寄り駅	JR京浜東北線 田町駅 徒歩8分 JR山手線 田町駅 徒歩8分 都営浅草線 三田駅 徒歩8分 都営三田線 三田駅 徒歩8分
エリア	品川・田町・お台場エリア
竣工	1988年11月
耐震	新耐震基準
階数	地上6階
用途	事務所
構造	RC造

設備情報	
エレベーター	1基
空調	個別空調
OAフロア	タイルカーペット
基準階天井高	2,450mm
光ファイバー	有り
トイレ	男女別・室外
セキュリティ	有り
駐車場	有り



事務所移転の簡単検索サイト

Quick Service

クイックサービス

PDビル 2階38.56坪 東京都港区芝浦1-9-3

品川・田町・お台場エリア (ビルID: 0036305) の賃貸オフィス

貸事務所・レンタルオフィス・オフィス移転なら**QuickService**

物件詳細はこちらから

 **0120-55-2620**

【受付時間】平日9:30~18:30

