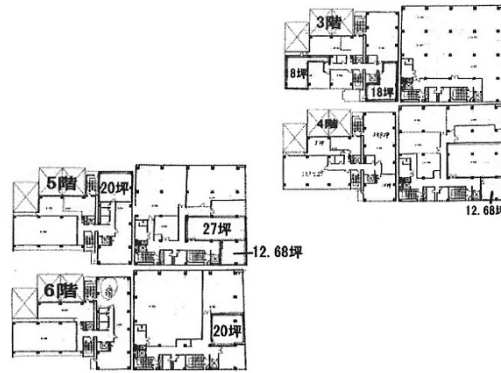


# 東一中央ビル 3階10.3坪

宮城県仙台市青葉区青葉区一番町2-5-5



No Image



## 物件MAP



賃貸条件	
月額賃料	相談
坪数	10.3坪
坪単価	相談
共益費	相談
礼金	無し
敷金（保証金）	相談
階数	3階（B棟）
入居可能日	即日

ビル情報	
所在地	宮城県仙台市青葉区青葉区一番町2-5-5
最寄り駅	JR仙山線 仙台駅 徒歩11分
エリア	広瀬通駅・仙台駅・勾当台駅エリア
竣工	1968年12月
耐震	耐震補強済
階数	地上6階 地下1階
用途	事務所/店舗
構造	RC造

設備情報	
エレベーター	4基
空調	個別空調
OAフロア	タイルカーペット
基準階天井高	2,700mm
光ファイバー	有り
トイレ	男女別・室外
セキュリティ	無し

駐車場