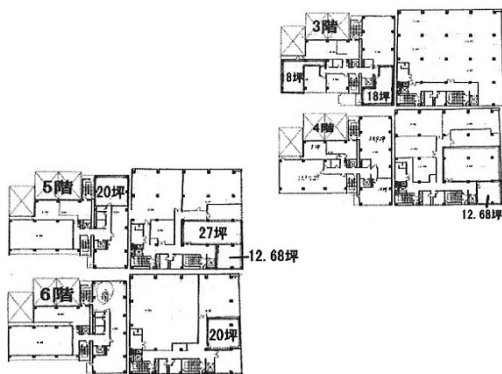


東一中央ビル 3階10.3坪

宮城県仙台市青葉区青葉区一番町2-5-5



物件MAP



| 賃貸条件 | |
|---------|--------|
| 月額賃料 | 相談 |
| 坪数 | 10.3坪 |
| 坪単価 | 相談 |
| 共益費 | 相談 |
| 礼金 | 無し |
| 敷金（保証金） | 相談 |
| 階数 | 3階（B棟） |
| 入居可能日 | 即日 |

| ビル情報 | |
|------|----------------------|
| 所在地 | 宮城県仙台市青葉区青葉区一番町2-5-5 |
| 最寄り駅 | JR仙山線 仙台駅 徒歩11分 |
| エリア | 広瀬通駅・仙台駅・勾当台駅エリア |
| 竣工 | 1968年12月 |
| 耐震 | 耐震補強済 |
| 階数 | 地上6階 地下1階 |
| 用途 | 事務所/店舗 |
| 構造 | RC造 |

| 設備情報 | |
|--------|----------|
| エレベーター | 4基 |
| 空調 | 個別空調 |
| OAフロア | タイルカーペット |
| 基準階天井高 | 2,700mm |
| 光ファイバー | 有り |
| トイレ | 男女別・室外 |
| セキュリティ | 無し |
| 駐車場 | |



事務所移転の簡単検索サイト

Quick Service

クイックサービス

東一中央ビル 3階10.3坪 宮城県仙台市青葉区青葉区一番町2-5-5

広瀬通駅・仙台駅・勾当台駅エリア（ビルID：0036293）の賃貸オフィス

貸事務所・レンタルオフィス・オフィス移転なら**QuickService**

物件詳細はこちらから



0120-55-2620

【受付時間】平日9:30~18:30

