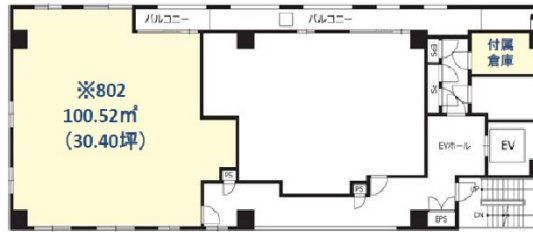


# VORT外苑前I 8階30.4坪

東京都港区南青山2-26-37



## 物件MAP



賃貸条件	
月額賃料	相談
坪数	30.4坪
坪単価	相談
共益費	相談
礼金	1ヶ月
敷金（保証金）	4ヶ月
階数	8階（802）
入居可能日	2024年10月

ビル情報	
所在地	東京都港区南青山2-26-37
最寄り駅	東京メトロ銀座線 外苑前駅 徒歩1分 東京メトロ半蔵門線 青山一丁目駅 徒歩9分 東京メトロ千代田線 表参道駅 徒歩9分
エリア	赤坂・青山・六本木エリア
竣工	1991年9月
耐震	新耐震基準
階数	地上9階
用途	事務所
構造	SRC造

設備情報	
エレベーター	1基
空調	個別空調
OAフロア	OAフロア
基準階天井高	
光ファイバー	有り
トイレ	男女別・室内
セキュリティ	有り
駐車場	無し