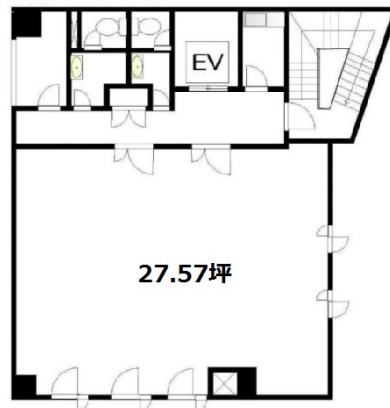


近代グループBLD.20号館 5階27.32坪

東京都新宿区新宿6-27-45



物件MAP



賃貸条件	
月額賃料	相談
坪数	27.32坪
坪単価	相談
共益費	95,620円
礼金	1ヶ月
敷金（保証金）	12ヶ月
階数	5階
入居可能日	2024年7月

ビル情報	
所在地	東京都新宿区新宿6-27-45
最寄り駅	東京メトロ副都心線 東新宿駅 徒歩2分
エリア	新宿・新宿御苑エリア
竣工	1995年4月
耐震	新耐震基準
階数	地上9階
用途	事務所/店舗
構造	S造

設備情報	
エレベーター	1基
空調	個別空調
OAフロア	その他
基準階天井高	2,350mm
光ファイバー	有り
トイレ	男女別・室外
セキュリティ	有り
駐車場	無し



事務所移転の簡単検索サイト

Quick Service

クイックサービス

近代グループBLD.20号館 5階27.32坪 東京都新宿区新宿6-27-45

新宿・新宿御苑エリア（ビルID：0036247）の賃貸オフィス

貸事務所・レンタルオフィス・オフィス移転ならQuickService

物件詳細はこちらから



0120-55-2620

【受付時間】平日9:30～18:30

