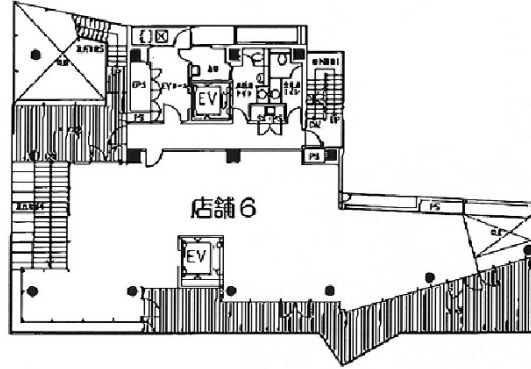


# Blanche 3階44.9坪

東京都武蔵野市吉祥寺本町1-23-1



物件MAP



賃貸条件	
坪数	44.9坪
階数	3階 (6)
入居可能日	
ビル情報	
所在地	東京都武蔵野市吉祥寺本町1-23-1
最寄り駅	JR中央本線 吉祥寺駅 徒歩2分
エリア	その他東京
竣工	2014年6月
耐震	新耐震基準
階数	地上10階 地下1階
用途	店舗
構造	S造
設備情報	
エレベーター	1基
空調	個別空調
OAフロア	その他
基準階天井高	
光ファイバー	有り
トイレ	男女別・室外
セキュリティ	無し
駐車場	無し