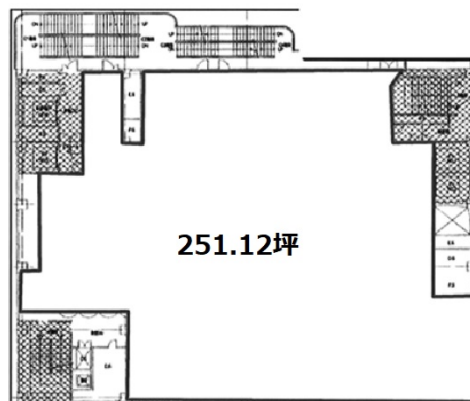


# 川崎日航ホテル 4階251.12坪

神奈川県川崎市川崎区日進町1



## 物件MAP



賃貸条件	
月額賃料	5,775,760円（税別）
坪数	251.12坪
坪単価	23,000円（税別）
共益費	賃料に含む
礼金	1ヶ月
敷金（保証金）	12ヶ月
階数	4階
入居可能日	相談

ビル情報	
所在地	神奈川県川崎市川崎区日進町1
最寄り駅	JR京浜東北線 川崎駅 徒歩1分
エリア	川崎駅エリア
竣工	1983年12月
耐震	新耐震基準
階数	地上20階 地下2階
用途	事務所/店舗
構造	SRC造

設備情報	
エレベーター	3基
空調	セントラル空調
OAフロア	
基準階天井高	
光ファイバー	有り
トイレ	男女別・室外
セキュリティ	調査中
駐車場	有り