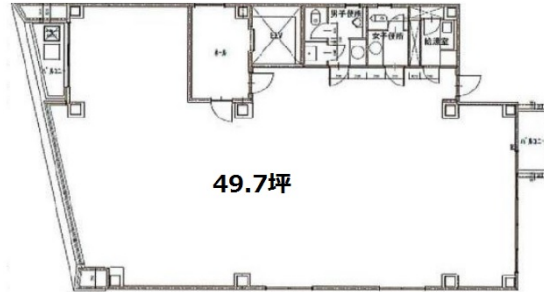


HANROKUビル 6階49.7坪

東京都新宿区歌舞伎町2-1-2



物件MAP



賃貸条件	
坪数	49.7坪
階数	6階
入居可能日	
ビル情報	
所在地	東京都新宿区歌舞伎町2-1-2
最寄り駅	東京メトロ副都心線 新宿三丁目駅 徒歩2分 都営大江戸線 東新宿駅 徒歩5分 JR山手線 新宿駅 徒歩9分
エリア	新宿・新宿御苑エリア
竣工	1989年1月
耐震	新耐震基準
階数	地上9階 地下1階
用途	事務所
構造	SRC造
設備情報	
エレベーター	1基
空調	個別空調
OAフロア	タイルカーペット
基準階天井高	
光ファイバー	有り
トイレ	男女別・室外
セキュリティ	有り
駐車場	調査中



事務所移転の簡単検索サイト

Quick Service

クイックサービス

HANROKUビル 6階49.7坪 東京都新宿区歌舞伎町2-1-2

新宿・新宿御苑エリア (ビルID: 0036191) の賃貸オフィス

貸事務所・レンタルオフィス・オフィス移転なら**QuickService**

物件詳細はこちらから

 **0120-55-2620**

【受付時間】平日9:30~18:30

