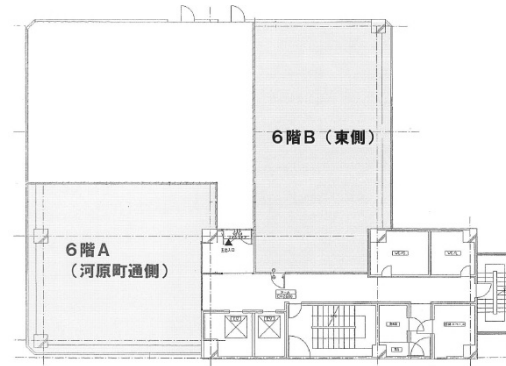


# ヤサカ河原町ビル 6階30.42坪

京都府京都市中京区河原町二条下る一之船入町384



## 物件MAP



賃貸条件	
坪数	30.42坪
階数	6階 (A)
入居可能日	
ビル情報	
所在地	京都府京都市中京区河原町二条下る一之船入町384
最寄り駅	京都市営地下鉄東西線 京都市役所前駅 徒歩1分
エリア	四条烏丸・河原町エリア
竣工	1990年10月
耐震	新耐震基準
階数	地上8階
用途	事務所
構造	SRC造
設備情報	
エレベーター	2基
空調	個別空調
OAフロア	タイルカーペット
基準階天井高	
光ファイバー	有り
トイレ	男女別・室内
セキュリティ	有り
駐車場	無し