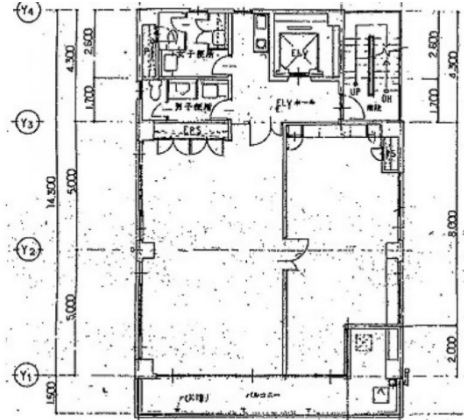


近畿ビル 8階29.34坪

大阪府大阪市中央区島町1-1-3



物件MAP



賃貸条件	
月額賃料	322,740円 (税別)
坪数	29.34坪
坪単価	11,000円 (税別)
共益費	賃料に含む
礼金	無し
敷金 (保証金)	1850000円
階数	8階
入居可能日	相談

ビル情報	
所在地	大阪府大阪市中央区島町1-1-3
最寄り駅	大阪メトロ谷町線 天満橋駅 徒歩1分 京阪本線 天満橋駅 徒歩3分 京阪中之島線 天満橋駅 徒歩6分 大阪メトロ中央線 谷町四丁目駅 徒歩10分 大阪メトロ谷町線 谷町四丁目駅 徒歩10分

エリア	谷町・OBPエリア
竣工	1991年10月
耐震	
階数	地上9階 地下1階
用途	事務所
構造	SRC造

設備情報	
エレベーター	1基
空調	個別空調
OAフロア	
基準階天井高	
光ファイバー	有り
トイレ	
セキュリティ	有り
駐車場	無し