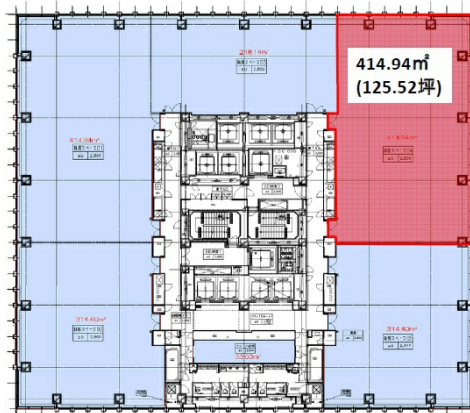


グランフロント大阪タワーC 16階125.52坪

大阪府大阪市北区大深町3-1



物件MAP



賃貸条件	
坪数	125.52坪
階数	16階
入居可能日	

ビル情報	
所在地	大阪府大阪市北区大深町3-1
最寄り駅	JR東海道本線 大阪駅 徒歩1分 大阪メトロ御堂筋線 梅田駅 徒歩3分 大阪メトロ四つ橋線 西梅田駅 徒歩5分
エリア	芝田・茶屋町エリア
竣工	2013年4月
耐震	新耐震基準
階数	地上33階 地下3階
用途	事務所
構造	SRC造

設備情報	
エレベーター	10基
空調	個別空調
OAフロア	OAフロア
基準階天井高	2,800mm
光ファイバー	有り
トイレ	男女別・室外
セキュリティ	有り
駐車場	有り



事務所移転の簡単検索サイト **グランフロント大阪タワーC 16階125.52坪** 大阪府大阪市北区大深町3-1

芝田・茶屋町エリア (ビルID: 0036006) の賃貸オフィス

貸事務所・レンタルオフィス・オフィス移転なら**QuickService**

物件詳細はこちらから

 **0120-55-2620**

【受付時間】平日9:30~18:30

