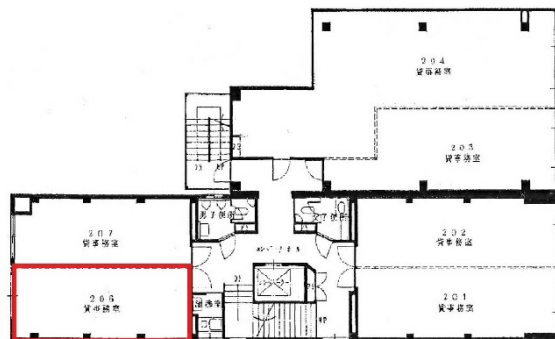


# マエダ本社ビル 2階20坪

大阪府大阪市中央区北久宝寺町2-2-13



## 物件MAP



賃貸条件	
月額賃料	96,000円（税別）
坪数	20坪
坪単価	4,800円（税別）
共益費	45,000円
礼金	無し
敷金（保証金）	800000円
階数	2階（206+207）
入居可能日	相談

ビル情報	
所在地	大阪府大阪市中央区北久宝寺町2-2-13
最寄り駅	大阪メトロ堺筋線 堺筋本町駅 徒歩3分 大阪メトロ中央線 本町駅 徒歩3分 大阪メトロ中央線 堺筋本町駅 徒歩4分 大阪メトロ長堀鶴見緑地線 長堀橋駅 徒歩7分 大阪メトロ堺筋線 長堀橋駅 徒歩8分
エリア	本町・堺筋本町エリア
竣工	1971年1月
耐震	旧耐震基準
階数	地上9階 地下1階
用途	事務所
構造	SRC造

設備情報	
エレベーター	1基
空調	個別空調
OAフロア	タイルカーペット
基準階天井高	
光ファイバー	有り
トイレ	男女別・室外
セキュリティ	有り
駐車場	