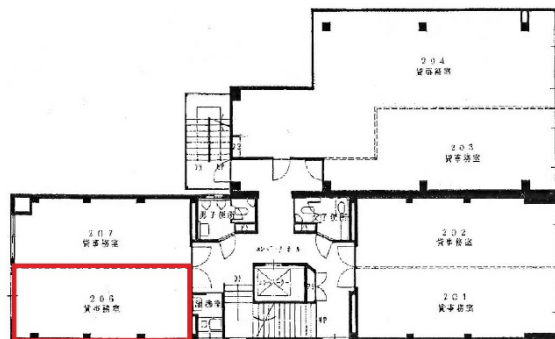


マエダ本社ビル 2階20坪

大阪府大阪市中央区北久宝寺町2-2-13



物件MAP



| 賃貸条件 | |
|---------|-------------|
| 月額賃料 | 96,000円（税別） |
| 坪数 | 20坪 |
| 坪単価 | 4,800円（税別） |
| 共益費 | 45,000円 |
| 礼金 | 無し |
| 敷金（保証金） | 800000円 |
| 階数 | 2階（206+207） |
| 入居可能日 | 相談 |

| ビル情報 | |
|------|---|
| 所在地 | 大阪府大阪市中央区北久宝寺町2-2-13 |
| 最寄り駅 | 大阪メトロ堺筋線 堺筋本町駅 徒歩3分 大阪メトロ中央線 本町駅 徒歩3分 大阪メトロ中央線 堺筋本町駅 徒歩4分 大阪メトロ長堀鶴見緑地線 長堀橋駅 徒歩7分 大阪メトロ堺筋線 長堀橋駅 徒歩8分 |
| エリア | 本町・堺筋本町エリア |
| 竣工 | 1971年1月 |
| 耐震 | 旧耐震基準 |
| 階数 | 地上9階 地下1階 |
| 用途 | 事務所 |
| 構造 | SRC造 |

| 設備情報 | |
|--------|----------|
| エレベーター | 1基 |
| 空調 | 個別空調 |
| OAフロア | タイルカーペット |
| 基準階天井高 | |
| 光ファイバー | 有り |
| トイレ | 男女別・室外 |
| セキュリティ | 有り |
| 駐車場 | |



事務所移転の簡単検索サイト

Quick Service

クイックサービス

マエダ本社ビル 2階20坪 大阪府大阪市中央区北久宝寺町2-2-13

本町・堺筋本町エリア（ビルID：0035937）の賃貸オフィス

貸事務所・レンタルオフィス・オフィス移転ならQuickService

物件詳細はこちらから

0120-55-2620

【受付時間】平日9:30~18:30

