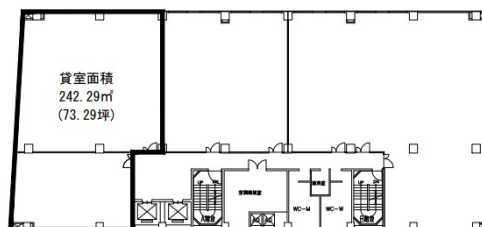


# 明治安田生命松本大手ビル 4階73.29坪

長野県松本市大手3-4-5



## 物件MAP



賃貸条件	
月額賃料	相談
坪数	73.29坪
坪単価	相談
共益費	相談
礼金	無し
敷金（保証金）	相談
階数	4階
入居可能日	即日

ビル情報	
所在地	長野県松本市大手3-4-5
最寄り駅	JR篠ノ井線 松本駅 徒歩13分 JR大糸線 松本駅 徒歩13分 JR大糸線 北松本駅 徒歩11分
エリア	長野
竣工	1986年12月
耐震	新耐震基準
階数	地上8階
用途	事務所
構造	SRC造

設備情報	
エレベーター	2基
空調	個別空調
OAフロア	
基準階天井高	2,500mm
光ファイバー	有り
トイレ	男女別・室外
セキュリティ	有り
駐車場	有り



事務所移転の簡単検索サイト

**Quick Service**

クイックサービス

明治安田生命松本大手ビル 4階73.29坪 長野県松本市大手3-4-5

長野（ビルID：0035934）の賃貸オフィス

貸事務所・レンタルオフィス・オフィス移転なら**QuickService**

物件詳細はこちらから



**0120-55-2620**

【受付時間】平日9:30~18:30

