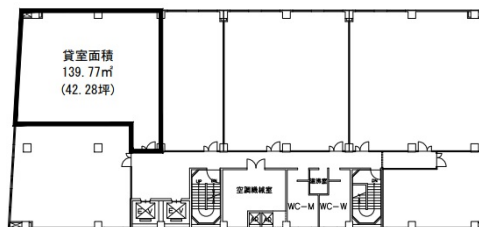


明治安田生命松本大手ビル 7階42.28坪

長野県松本市大手3-4-5



物件MAP



賃貸条件	
坪数	42.28坪
階数	7階
入居可能日	
ビル情報	
所在地	長野県松本市大手3-4-5
最寄り駅	JR篠ノ井線 松本駅 徒歩13分 JR大糸線 松本駅 徒歩13分 JR大糸線 北松本駅 徒歩11分
エリア	長野
竣工	1986年12月
耐震	新耐震基準
階数	地上8階
用途	事務所
構造	SRC造
設備情報	
エレベーター	2基
空調	個別空調
OAフロア	
基準階天井高	2,500mm
光ファイバー	有り
トイレ	男女別・室外
セキュリティ	有り
駐車場	有り