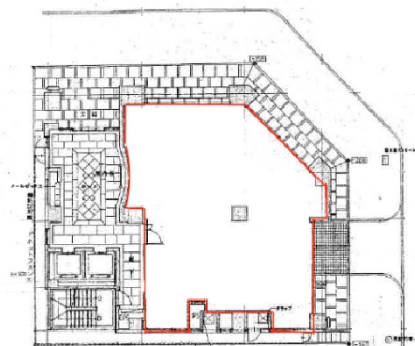


三光ビルディング 1階44.17坪

兵庫県神戸市中央区磯上通5-1-24



物件MAP



賃貸条件	
月額賃料	相談
坪数	44.17坪
坪単価	相談
共益費	賃料に含む
礼金	無し
敷金（保証金）	15ヶ月
階数	1階
入居可能日	2024年4月

ビル情報	
所在地	兵庫県神戸市中央区磯上通5-1-24
最寄り駅	阪急神戸本線 三宮駅 徒歩5分 阪神本線 三宮駅 徒歩5分 神戸市営地下鉄海岸線(夢かもめ) 三宮・花時計前駅 徒歩5分 神戸新交通ポートアイランド線 貿易センター駅 徒歩7分 神戸新交通ポートアイランド線 三宮駅 徒歩7分
エリア	三宮・元町・神戸駅エリア
竣工	1996年12月
耐震	新耐震基準
階数	地上8階 地下1階
用途	店舗
構造	SRC造

設備情報	
エレベーター	
空調	個別空調
OAフロア	タイルカーペット
基準階天井高	
光ファイバー	有り
トイレ	男女別・室外
セキュリティ	有り
駐車場	無し



事務所移転の簡単検索サイト

Quick Service

クイックサービス

三光ビルディング 1階44.17坪 兵庫県神戸市中央区磯上通5-1-24

三宮・元町・神戸駅エリア（ビルID：0035901）の賃貸オフィス

貸事務所・レンタルオフィス・オフィス移転ならQuickService

物件詳細はこちらから



0120-55-2620

【受付時間】平日9:30~18:30

