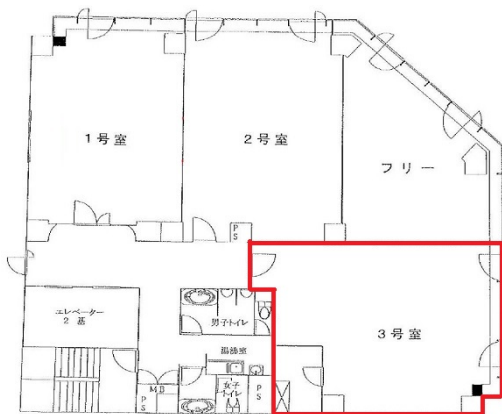


三光ビルディング 7階16.91坪

兵庫県神戸市中央区磯上通5-1-24



物件MAP



| 賃貸条件 | |
|---------|--|
| 月額賃料 | 相談 |
| 坪数 | 16.91坪 |
| 坪単価 | 相談 |
| 共益費 | 相談 |
| 礼金 | 無し |
| 敷金（保証金） | 相談 |
| 階数 | 7階（703） |
| 入居可能日 | 2024年5月 |
| ビル情報 | |
| 所在地 | 兵庫県神戸市中央区磯上通5-1-24 |
| 最寄り駅 | 阪急神戸本線 三宮駅 徒歩5分 阪神本線 三宮駅 徒歩5分 神戸市営地下鉄海岸線(夢かもめ) 三宮・花時計前駅 徒歩5分 神戸新交通ポートアイランド線 貿易センター駅 徒歩7分 神戸新交通ポートアイランド線 三宮駅 徒歩7分 |
| エリア | 三宮・元町・神戸駅エリア |
| 竣工 | 1996年12月 |
| 耐震 | 新耐震基準 |
| 階数 | 地上8階 地下1階 |
| 用途 | 事務所 |
| 構造 | SRC造 |
| 設備情報 | |
| エレベーター | |
| 空調 | 個別空調 |
| OAフロア | タイルカーペット |
| 基準階天井高 | |
| 光ファイバー | 有り |
| トイレ | 男女別・室外 |
| セキュリティ | 有り |
| 駐車場 | 無し |