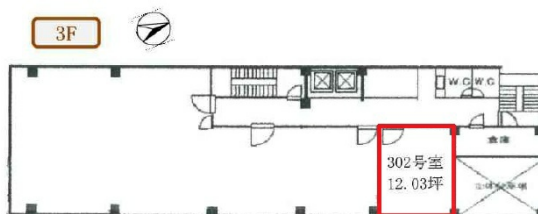


第一住建尼崎ビル 3階12.03坪

兵庫県尼崎市東難波町5-17-23



物件MAP



賃貸条件	
坪数	12.03坪
階数	3階 (302)
入居可能日	
ビル情報	
所在地	兵庫県尼崎市東難波町5-17-23
最寄り駅	阪神本線 尼崎駅 徒歩5分 阪神なんば線 尼崎駅 徒歩7分 阪神本線 出屋敷駅 徒歩17分 阪神本線 大物駅 徒歩17分 阪神なんば線 大物駅 徒歩17分
エリア	その他兵庫
竣工	1987年1月
耐震	新耐震基準
階数	地上8階
用途	事務所
構造	SRC造
設備情報	
エレベーター	2基
空調	個別空調
OAフロア	タイルカーペット
基準階天井高	
光ファイバー	有り
トイレ	男女別・室外
セキュリティ	有り
駐車場	有り