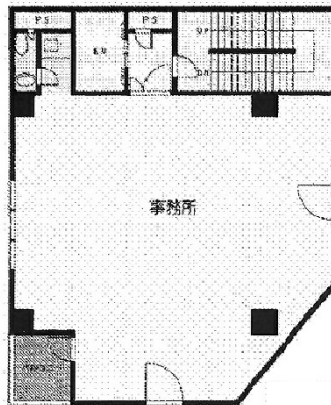


ベイサイド関内ビル 3階22.73坪

神奈川県横浜市中区扇町3-8-1



物件MAP



賃貸条件	
月額賃料	212,363円 (税別)
坪数	22.73坪
坪単価	9,343円 (税別)
共益費	15,000円
礼金	1ヶ月
敷金 (保証金)	4ヶ月
階数	3階
入居可能日	即日

ビル情報	
所在地	神奈川県横浜市中区扇町3-8-1
最寄り駅	JR京浜東北線 関内駅 徒歩5分 横浜市営地下鉄ブルーライン 伊勢佐木長者町駅 徒歩5分
エリア	関内エリア
竣工	1990年3月
耐震	新耐震基準
階数	地上8階
用途	事務所
構造	S造

設備情報	
エレベーター	1基
空調	個別空調
OAフロア	OAフロア
基準階天井高	
光ファイバー	有り
トイレ	男女共用・室内
セキュリティ	有り
駐車場	無し



事務所移転の簡単検索サイト

Quick Service

クイックサービス

ベイサイド関内ビル 3階22.73坪 神奈川県横浜市中区扇町3-8-1

関内エリア (ビルID: 0035843) の賃貸オフィス

貸事務所・レンタルオフィス・オフィス移転なら**QuickService**

物件詳細はこちらから



0120-55-2620

【受付時間】平日9:30~18:30

